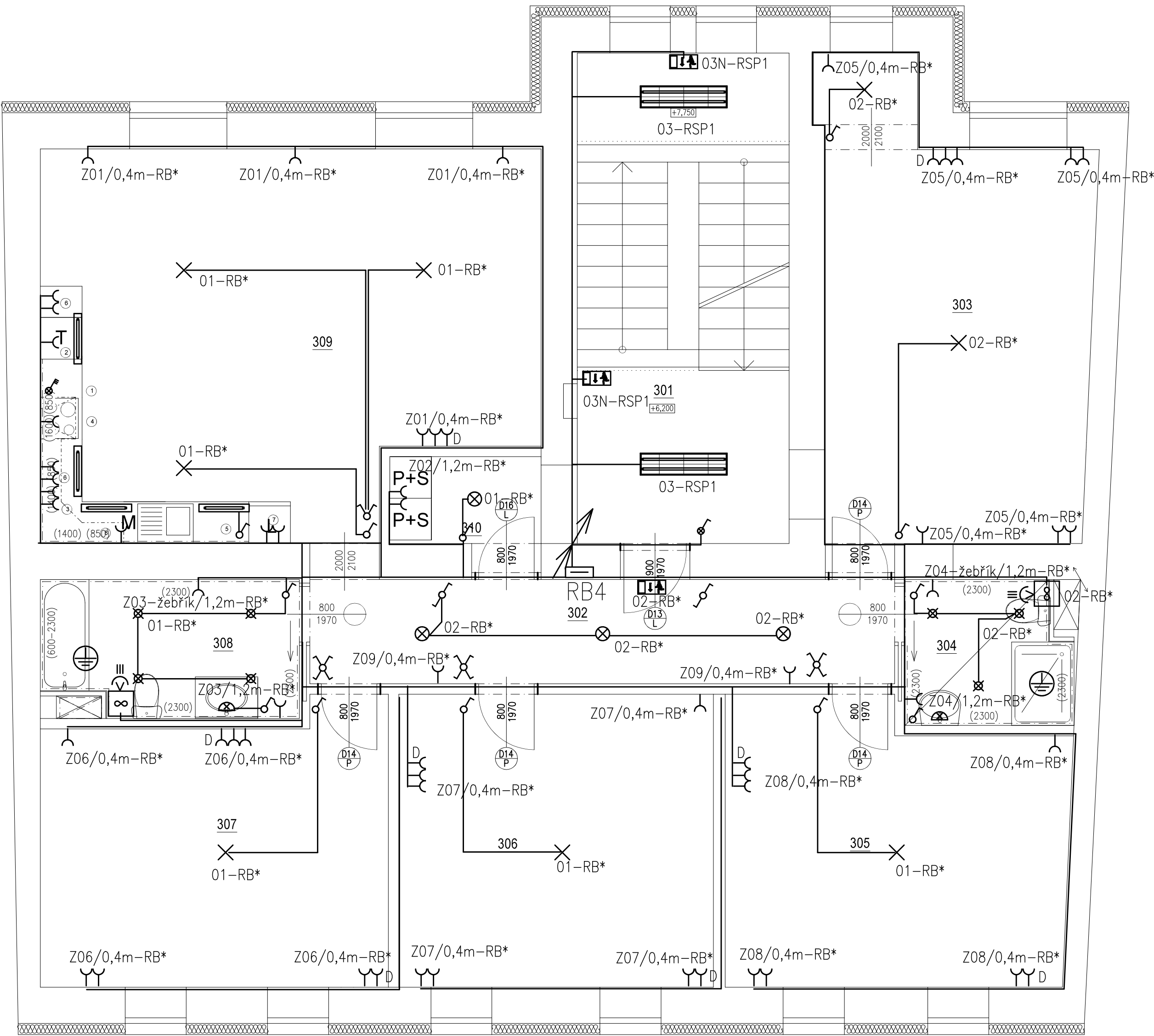
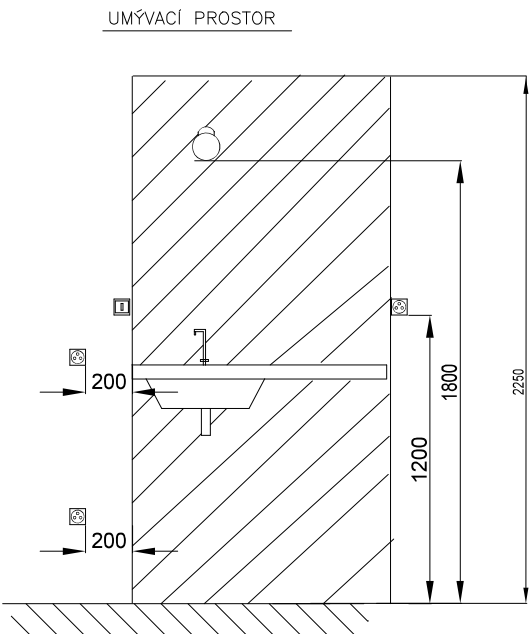
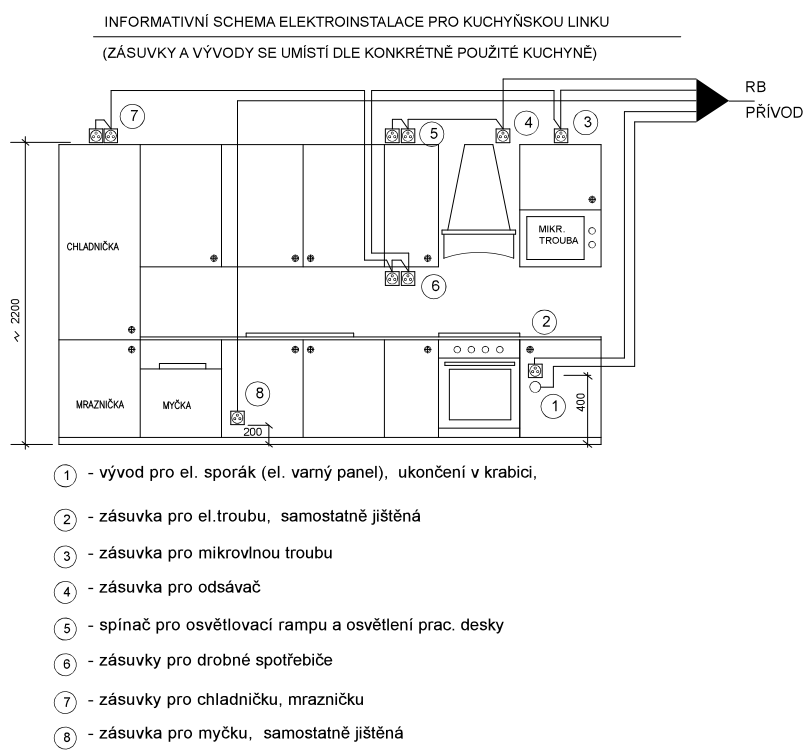


PŮDORYS 3.NP  
NAVRŽENÝ STAV

POL.	NÁZEV MÍSTNOSTI	PLOCHA m²	SVĚTLÁ VÝŠKA MÍSTNOSTI m	POVRCHOVÁ ÚPRAVA		
				PODLAHA	STĚNY	STROP
301	SCHODIŠTŮVÝ PROSTOR	21,53	2,780	Zátěžová heterogenní vinylová podlaha	Óprava VC omítkou 50%, štukovou omítkou 100%	Óprava VC omítkou 50%, štukovou omítkou 100%
302	CHODBA	13,57	2,780	Zátěžová heterogenní vinylová podlaha	Óprava VC omítkou 50%, štukovou omítkou 100%	Óprava VC omítkou 50%, štukovou omítkou 100%
303	POKOJ	24,10	2,780	Textilní sametový vlný	Óprava VC omítkou 50%, štukovou omítkou 100%	Óprava VC omítkou 50%, štukovou omítkou 100%
304	KOUPELNA + WC	4,79	2,600	Protisklizová homogenní vinylová podlaha s nopy	Óprava štukovou omítkou + keramický obklad 250x250	SDK podhled z desek do vlhkého prostředí
305	POKOJ	19,32	2,780	Textilní sametový vlný	Óprava VC omítkou 50%, štukovou omítkou 100%	Óprava VC omítkou 50%, štukovou omítkou 100%
306	POKOJ	19,11	2,780	Textilní sametový vlný	Óprava VC omítkou 50%, štukovou omítkou 100%	Óprava VC omítkou 50%, štukovou omítkou 100%
307	POKOJ	19,20	2,780	Textilní sametový vlný	Óprava VC omítkou 50%, štukovou omítkou 100%	Óprava VC omítkou 50%, štukovou omítkou 100%
308	KOUPELNA + WC	7,16	2,600	Protisklizová homogenní vinylová podlaha s nopy	Óprava štukovou omítkou + keramický obklad 250x250	SDK podhled z desek do vlhkého prostředí
309	KUCHYNĚ + OBÝVACÍ POKOJ	37,69	2,780	Zátěžová heterogenní vinylová podlaha	Óprava štukovou omítkou + keramický obklad 250x250	Óprava VC omítkou 50%, štukovou omítkou 100%
310	SKLAD	3,14	2,600	Zátěžová heterogenní vinylová podlaha	Óprava štukovou omítkou + keramický obklad 250x250	SDK podhled z desek do vlhkého prostředí
Σ	CELKEM	169,60				



Veškeré obvody v bytě napájí rozváděče RB4.



- Legenda
- rozváděč NN
  - LED přisazené sv. 36W 4000K IP20
  - LED přisazené sv. 36W 4000K IP54
  - LED downlight 10W IP44
  - Stropní LED svítidlo 15W IP44
  - LED svítidlo nástěnné 10W IP44
  - Vývod pro sv. nad umývadlem (LED páska IP44)
  - Pohybový spínač pro LED / VZT 230V
  - Koupelňový ventilátor s doběhem
  - Nouzové svítidlo IP44 3W LED  
doba zálohy baterie 1.hod při výpadku

- Vypínač řaz.1.IP20
- Vypínač řaz.5.IP20
- Vypínač řaz.6.IP20
- Vypínač řaz.6+6.IP20
- Vypínač řaz.7.IP20
- Vypínač řaz.1.IP44
- Zásuvka 230V/16A IP20
- Zásuvka 230V/16A IP44
- Sporáková trojkombinace
- Spínač-tlačítko s doutnavkou

V akustických příčkách mezi byty nesmí být osazeny žádné instalační krabičky proti sobě.

NORMY:

SOUSTAVA NAPĚTÍ  
230/400V AC 50Hz TN-C-S  
OCHRANA PŘED PORUCHOU  
AUTOMATICKÝM ODPOJENÍM OD ZDROJE  
DLE ČSN 33 2000-4-41 ED.3.

HLAVNÍ PROJEKTANT: <b>ENERGY BENEFIT</b>		Energy Benefit Centre a.s. Křenova 438/3, 162 00 Praha 6 tel.: +420 270 003 300 e-mail: kontakt@energy-benefit.cz internet: www.energy-benefit.cz		ZPRACOVATEL ČÁSTI: Výpracoval: Jiří Provazník Zodpovědný projektant: Ing. Jaroslav Belohradský	
PROJEKT: ROZVOJ KOMUNITNÍCH SOCIÁLNÍCH SLUŽEB CHRÁNĚNÉ BYDLENÍ V LOKALITĚ JIČÍN – PD				Zakázkové číslo: 210127	
STAVEBNÍK: Královéhradecký kraj Pivovarské náměstí 1245, Hradec Králové, 500 03				Datum: 02/2022	
Část, PROFESE: D.1.4 TPS ZAŘÍZENÍ SILNOPROUDÉ EL. A BLESKOSVOD				Část: D.1.4	
VÝKRES: Silnoprúd 3.np				Stupeň: DPS	
				Formát: 8X44	
				Měřítko: 1:50	
				Paré: —	
				Změna: —	